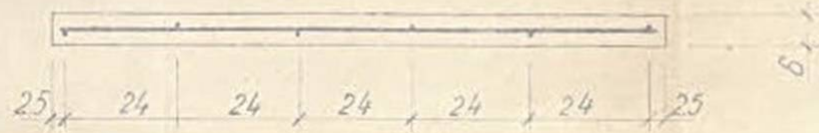


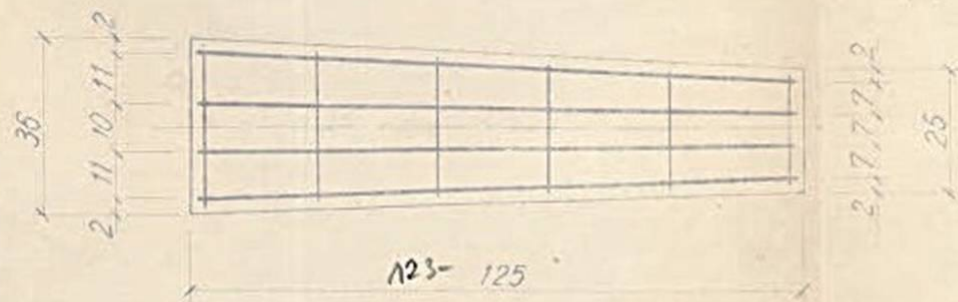
CIĘŻAR 1-DESKI = 56,3 KG

Zał. cznik nr 1

# Przekrój podłużny



# Rzut



① 4  $\phi$  6 dł. 122

② 6  $\phi$  3 dł. 21-33  
(średnio 27 cm)

# WYKAZ STALI ZBROJ. DLA 1-DESKI

Nr	$\phi$	sztuk	długość 1-pr-cm	razem dług = m	
				$\phi$ 3	$\phi$ 6
1	6	4	122		4,88
2	3	6	sr. 27	1,42	
Razem długości = m				1,42	4,88
Ciężar 1m pręta = kg				0,056	0,222
Razem ciężar = kg				0,076	1,00
OGÓLNY CIĘŻAR STALI - kg 1,10					
OGÓLNY CIĘŻAR STALI DLA 70 DESEK = kg 77,60					

MARKA BETONU  $R_w = 170 \text{ at}$   
 STAL SŁOS  $Q_r = 2500 \text{ at}$   
 CEMENT PORTLANDZKI „250”

Uwaga: krzyżujące się pręty zbrojeniowe  
 spawać

Uwagi dodatkowe:

- Prace należy wykonywać bez zakłócenia normalnej działalności Terminala, zgodnie z zarządzeniami ORLEN S.A.
- Wszystkie czynności i sprzątanie winien zabezpieczyć Wykonawca.
- Całkowicie obowiązuje nakaz czyszczenia z przepisów prawa związanych z zakresem prac należy po stronie Wykonawcy.
- Wszystkie prace budowlane wykonywane przez Wykonawcę muszą być realizowane w sposób zgodny z obowiązującymi przepisami prawa budowlanego oraz dobrymi praktykami inżynierskimi.
- Wykonawca uwzględni w ofercie utylizację wszystkich odpadów, które powstaną w trakcie realizacji prac.
- Powstały w wyniku prac rozbiórkowych gruz i inne odpady Wykonawca zobowiązany jest usunąć z terenu ORLEN S.A. i zagospodarować zgodnie z obowiązującymi przepisami o odpadach.
- Powstały w wyniku prac rozbiórkowych złom stalowy i inne metale własności ORLEN S.A. Złom stalowy Wykonawca zobowiązany jest do rozdrobnienia na elementy możliwe do załadunku do kontenera i złożenia w miejscu wskazanym przez Zaprząsającego tego.
- Podmiot wytwarzający odpady winien mieć uregulowany stan formalno-prawny zgodnie z obowiązującymi przepisami z zakresu ochrony środowiska, w sposób wymagany dla charakteru i miejsca wykonywania działalności związanej z wytwarzaniem odpadów.
- Wykonawca zobowiązany jest do usuwania odpadów z miejsca ich powstawania na bieżąco. Na terenie Obiektu nie ma możliwości magazynowania odpadów.
- Wykonawca oświadczając, że wytworzone odpady będą przekazywane uprawnionym odbiorcom posiadającym wymagane prawem zezwolenia, na koszt Wykonawcy.
- Wykonawca przekazuje Zespołowi Zaprząsającego karty przekazania odpadu.
- Wykonawca wykonujący wszelkie prace na terenie TP w Olszanicy zobowiązany jest przestrzegać zasad BHP i ochrony ppoż. określonych w przepisach prawa.
- Prace należy wykonywać uwzględniając standardy ORLEN S.A. dostępne na stronie: <https://www.orklen.pl/pl/o-firmie/o-spolce/nasze-standardy/bezpieczenstwo-w-orklenie/wykonawcy-zewnetrzni/wymagania-bezpieczenstwa>.
- Wykonawca zobowiązany jest do przestrzegania przepisów w zakresie ochrony środowiska, w tym przepisów Ustawy z dnia 27 kwietnia 2001 roku Prawo ochrony środowiska (tekst jednolity Dz. U. z 2022 r. poz. 2556 z późniejszymi zmianami), ustawy z dnia 13 września 1996 roku o utrzymaniu czystości i porządku w gminach (Dz. U. z 2022 r. poz. 2519 z późniejszymi zmianami) oraz przepisów związanych z gospodarką odpadami zgodnie z Ustawą z dnia 14 grudnia 2012 roku o odpadach (tekst jednolity: Dz. U. z 2022 roku poz. 699 z późniejszymi zmianami) w szczególności w zakresie prowadzenia ewidencji wytworzonych odpadów oraz sporządzania i przekazywania Zaprząsającemu, po zakończeniu prac objętych Umową, zbiorczych zestawień ilości i rodzajów odpadów wytworzonych w czasie realizowanych prac inwestycyjnych na rzecz ORLEN S.A.
- Wykonawca zobowiązany jest doprowadzić teren wokół prowadzonych prac do stanu przed rozpoczęciem prac.
- Wykonawca po zrealizowanych pracach likwidacyjnych dokona aktualizacji zasobów geodezyjnych.
- W celu przedstawienia rzeczowej oferty na wykonanie prac konieczne jest odbycie wizji lokalnej i zapoznanie się z warunkami jakie musi spełnić Wykonawca dla zapewnienia bezpieczeństwa w trakcie wykonywanej usługi.